



## COMUNE DI PISTOIA

Servizio Lavori Pubblici , Patrimonio, Verde e Protezione Civile

Responsabile del Procedimento:

Ing. Giovanna Bianco

Progettista:

Ing. Gabriele Passeri

Collaboratori Tecnici:

Geom. Fabrizio Strufaldi

Geom. Manfredi Mariani

Progetto: 14099

### Interventi di manutenzione

### straordinaria centro sociale Argine



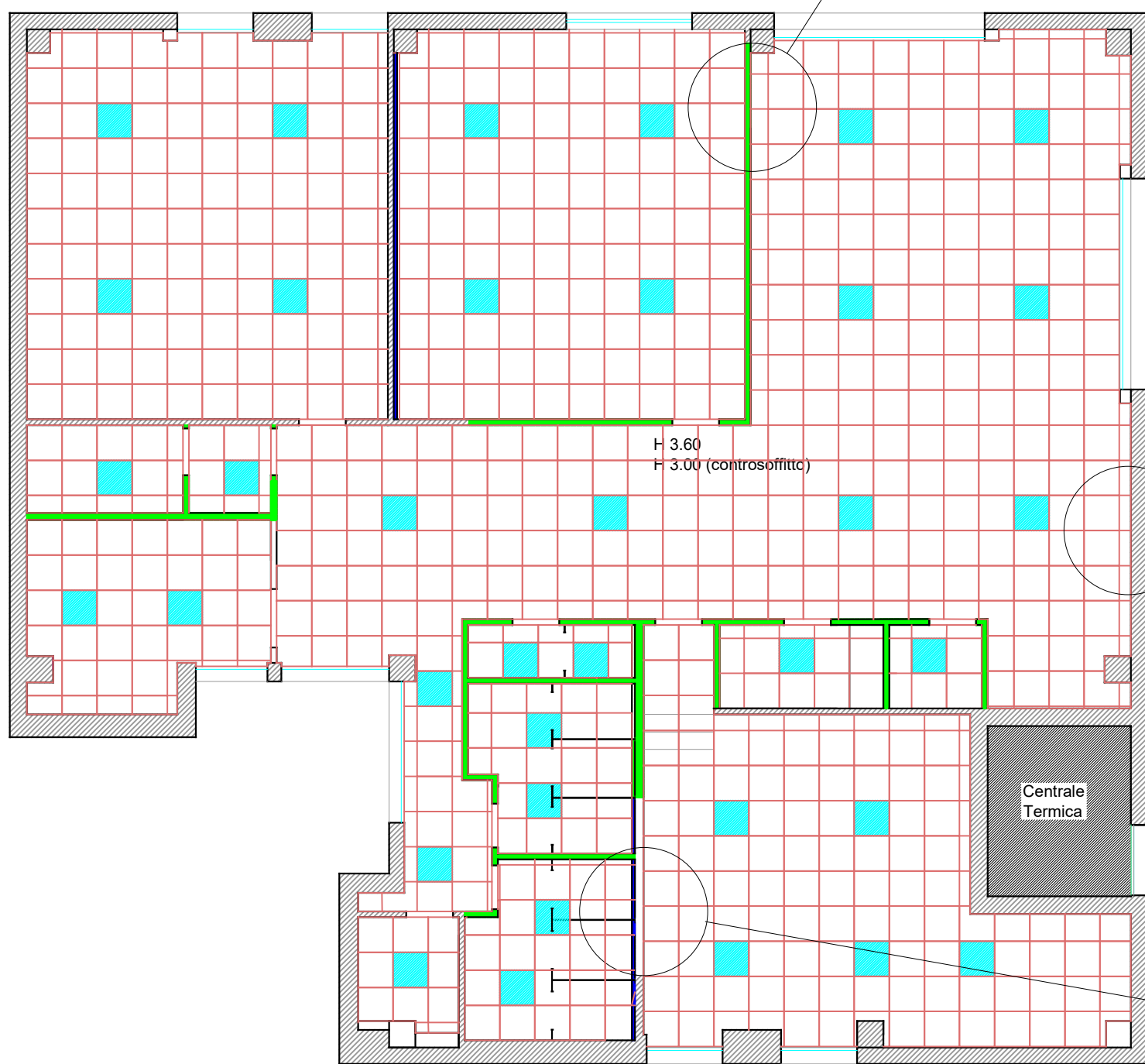
## PROGETTO ESECUTIVO

OGGETTO: Particolari Esecutivi

TAV. A4

Comune di Pistoia - Servizio Lavori Pubblici e Mobilità - Via XXVII Aprile, 17 - 51100 Pistoia Tel.0573/3711 - www.comune.pistoia.it

Particolare B - parete divisoria



Particolare A - fissaggio del controsoffitto a trave di copertura

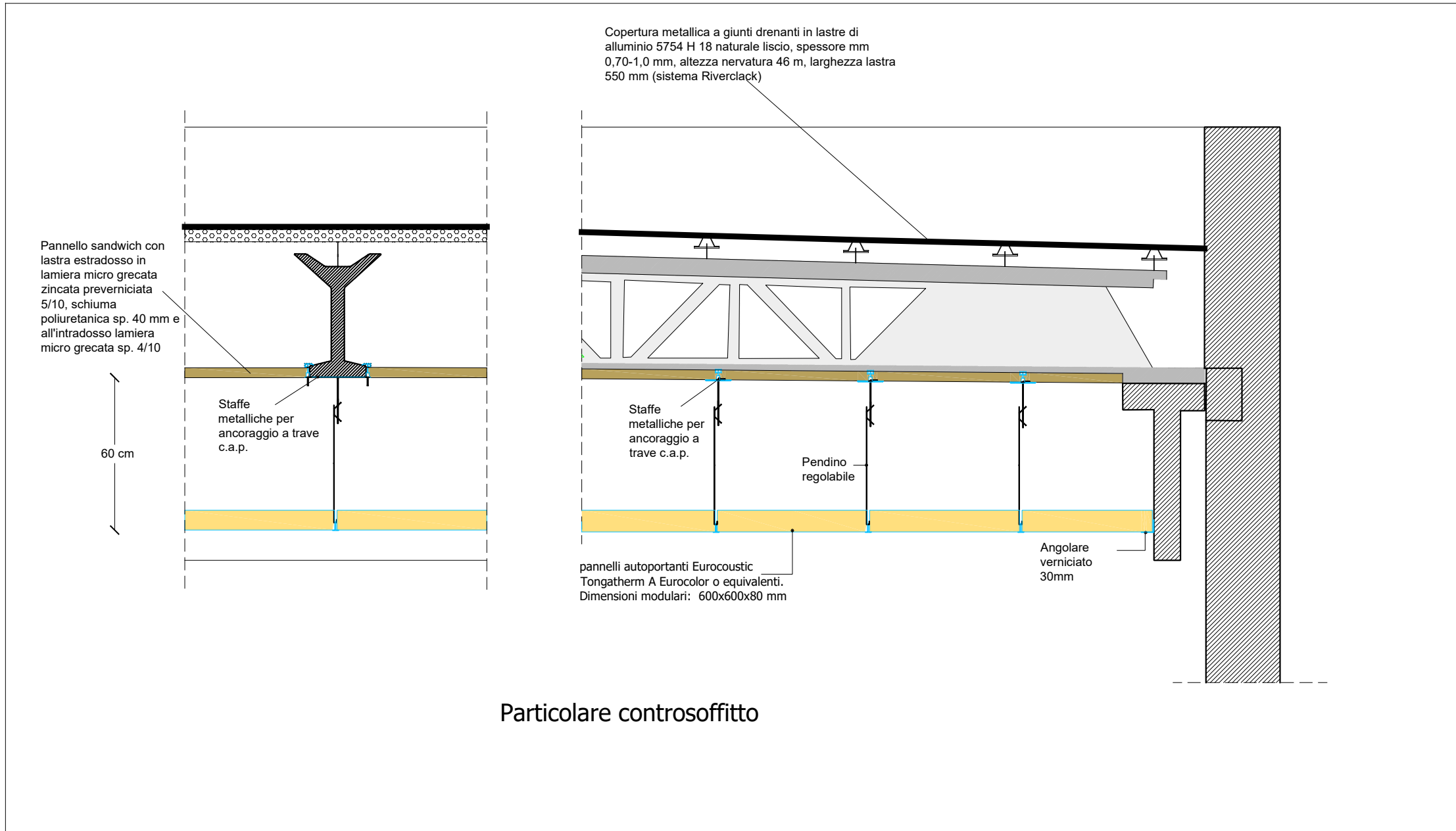
Particolare C - controparete in cartongesso

Disposizione pannellature controsoffitto e corpi illuminanti

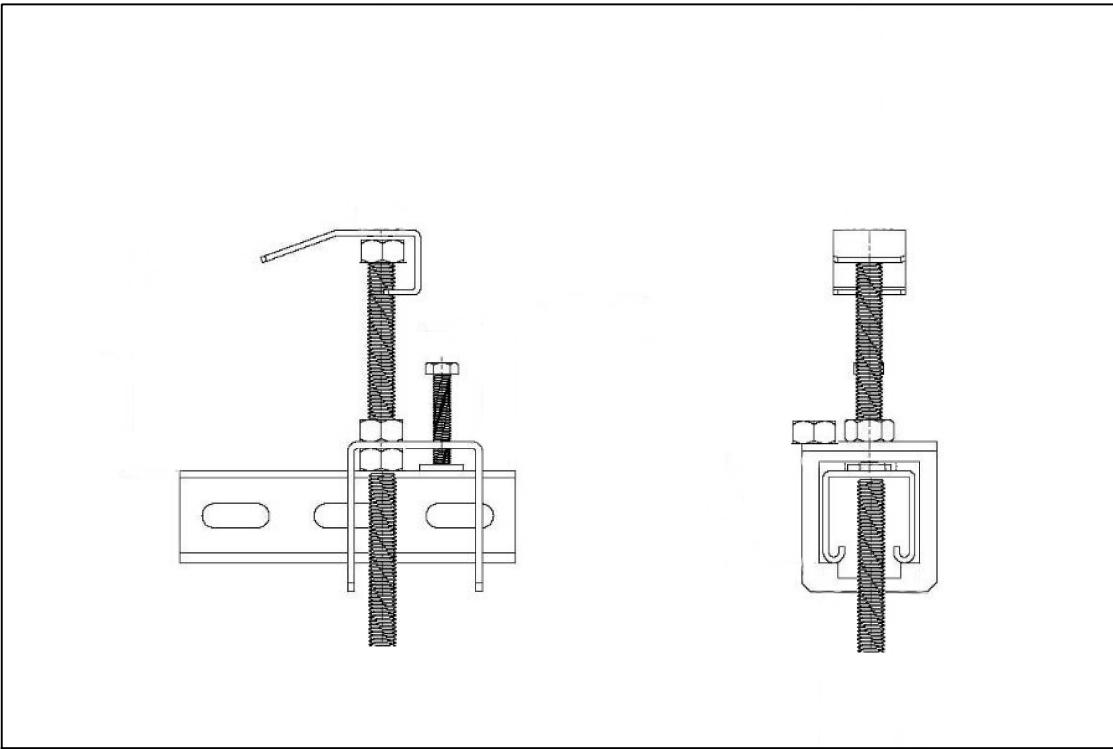
#### Particolare A

##### controsoffitto sospeso (art. 25 computo metrico esitativo):

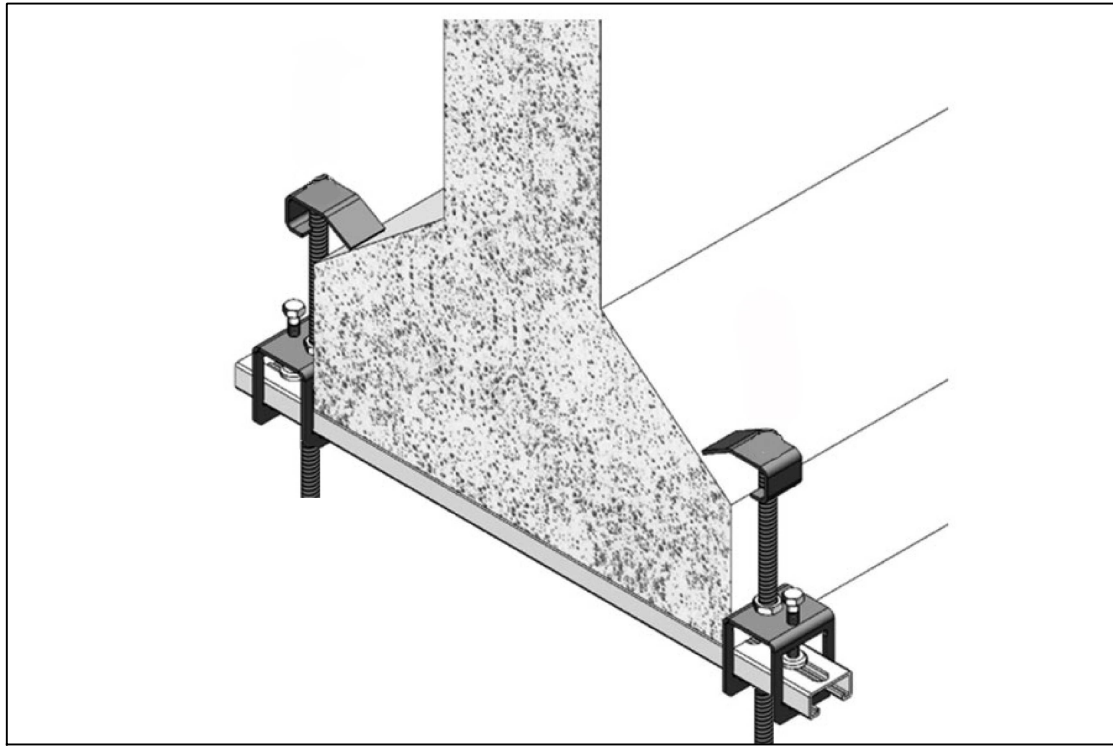
Realizzato con pannelli autoportanti Eurocoustic Tongatherm A Eurocolor o equivalenti, nei colori scelti dalla D.L. in lana di roccia a bordo dritto (A) rivestiti, sulla faccia visibile, con un velo di vetro bianco o colorato o decorato e con un velo di vetro naturale sulla faccia opposta. Dimensioni modulari: 600x600x80 mm ; Assorbimento acustico: la performance del pannello è: w = 1; Reazione al fuoco: classe A. Il controsoffitto installato rientra nella classificazione di reazione al fuoco Euroclasse A1 (bianco) e A2s1d0 (colori e decorazioni). Resistenza all'umidità: I controsoffitti rimangono piani al 100%, indipendentemente dal grado di igrometria. Riflessione luminosa: Il coefficiente è superiore all'85% (bianco). Installazione: Il controsoffitto viene installato su una struttura T24 composta da profili in acciaio galvanizzato con parte visibile color alluminio. Un profilo perimetrale dello stesso colore garantirà la chiusura perimetrale in corrispondenza di muri perimetrali e pareti mobili. Posi in opera L'installazione avverrà conformemente alle indicazioni della norma NFP 68 203 1 & 2; DTU 58-1 e altre in vigore in base alla natura dei locali. Fare attenzione al senso di posa indicato sul retro dei pannelli. Si raccomanda di integrare nel soffitto apposite griglie, al fine di equilibrare le pressioni e le temperature da una parte all'altra dello stesso. Il fissaggio avviene mediante staffe metalliche sulle travi in c.a.p. per non forare il materiale e pendinatura con pendino rigido con lunghezza fino a 150cm, compreso accessori, clip di fissaggio piattaforma elevatrice per altezze di posa fino a 9m e quanto necessario a dare l'opera completa e realizzata a perfetta regola d'arte. La voce è comprensiva di accessori da utilizzare per il fissaggio dei pendini senza la foratura delle travi in c.a.p. In corrispondenza delle plafoniere dovrà essere posato un materassino di lana di roccia dello spessore di 80mm Rockwool 225 od equivalente per eliminare il ponte acustico.



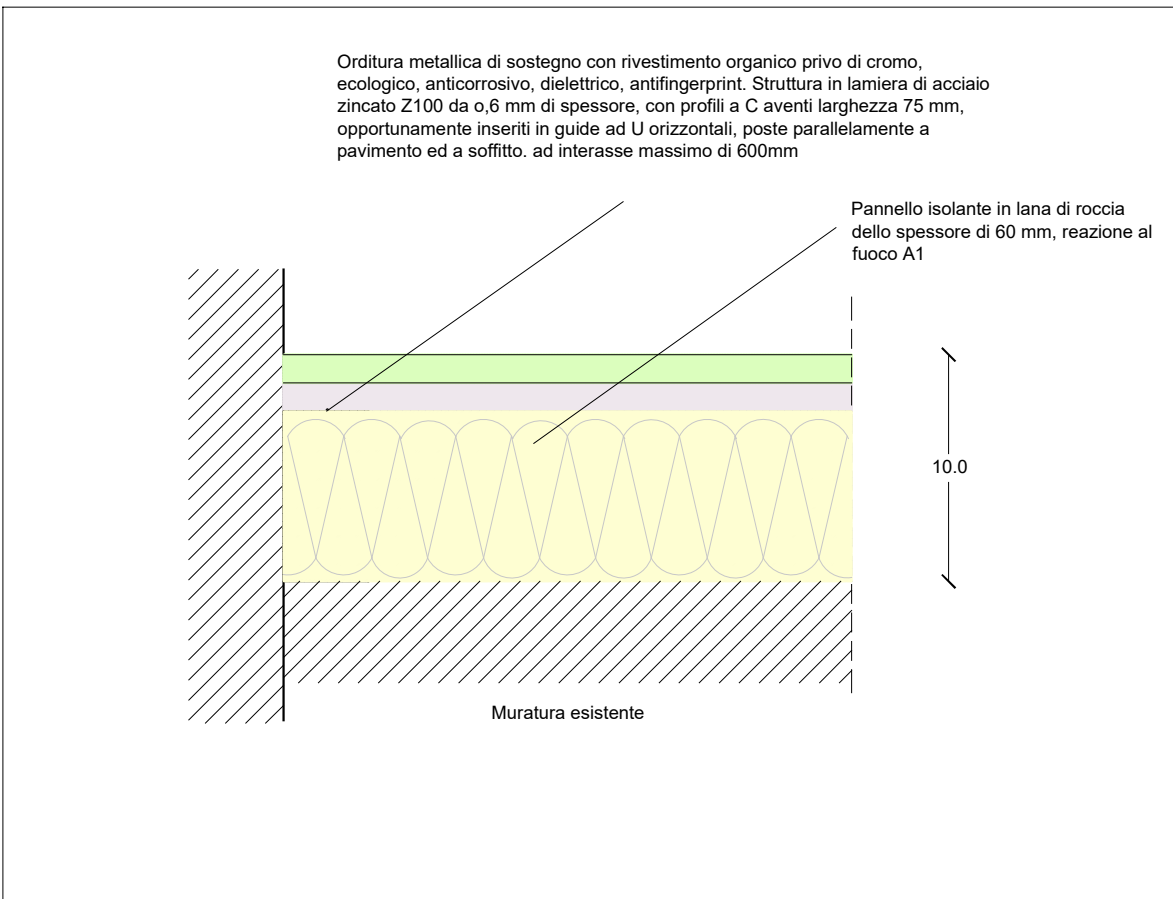
Particolare controsoffitto



Particolare staffe metalliche per ancoraggio a travi in c.a.p.



Particolare sistema ancoraggio staffe su travi

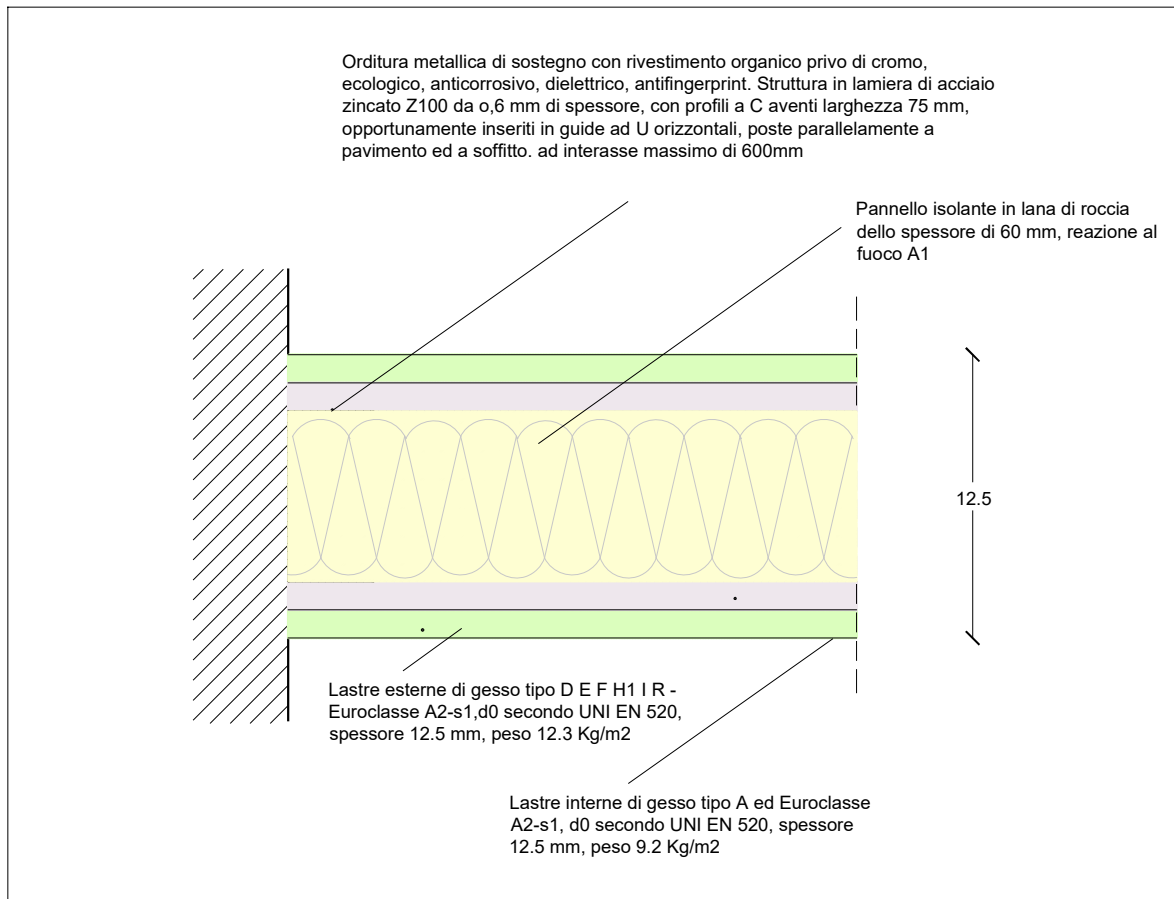


Particolare controparete

#### Particolare C

##### Controparete (art. 21 Computo Metrico Estimativo)

Fornitura e posa in opera di **controparete** tipo GYPROC HF 1.5 - SA 125/75 LR FORTE STD o equivalente, dello spessore totale di 100 mm, realizzata nel solo lato esterno con 1 lastra di gesso rivestito fibrato per parte del tipo GYPROC HABITOTM FORTE HYDRO 13 (tipo D E F H1 I R ed Euroclasse A2-s1,d0 secondo UNI EN 520 - spessore 12,5 mm, peso 12,3 kg/m2) o equivalente e 1 lastra di gesso rivestito (nello strato interno) per parte del tipo GYPROC WALLBOARD 13 o equivalente (tipo A ed Euroclasse A2-s1,d0 secondo UNI EN 520 - spessore 12,5 mm, peso 9,2 kg/m2). Le lastre GYPROC HABITOTM FORTE saranno fissate con viti GYPROC autoperforanti per lastre ad alta densità o equivalenti, mentre le lastre WALLBOARD saranno fissate con viti autoperforanti punta chiodo GYPROC o equivalenti, poste ad interasse massimo di 250 mm, su orditura metallica di sostegno GYPROC GYPROFILE con rivestimento organico privo di cromo, ECOLOGICO, ANTICORROSIVO, DIELETTRICO, ANTIFINGERPRINT o equivalente. La struttura in lamiera d'acciaio zincato Z100 da 0,6 mm di spessore, sarà costituita da profili montante a C aventi larghezza 75 mm, opportunamente inseriti in guide ad U orizzontali, poste parallelamente a pavimento e a soffitto. I montanti saranno posati con interasse massimo di 600 mm. Nell'intercapedine tecnica tra i montanti verrà inserito un pannello isolante in lana di roccia ISOVER UNI o equivalente, dello spessore di 60 mm, reazione al fuoco A1. I giunti fra le lastre, orizzontali e verticali, saranno trattati con stucchi a base gesso GYPROC HABITO PREMIUM o GYPROC 30/60/90 PLUS o equivalente, nastri d'armatura in carta microforata, parasigoli e quanto necessario per dare il lavoro finito a regola d'arte. Su tutto il perimetro della struttura metallica sarà applicato il nastro in polietilene espanso per desolidarizzare la parete dalla struttura portante. La posa in opera dovrà essere conforme a quanto riportato nella documentazione tecnica del prodotto e dovrà essere effettuata la verifica a ribaltamento dell'intera struttura con onere a carico della ditta.



Particolare parete divisoria